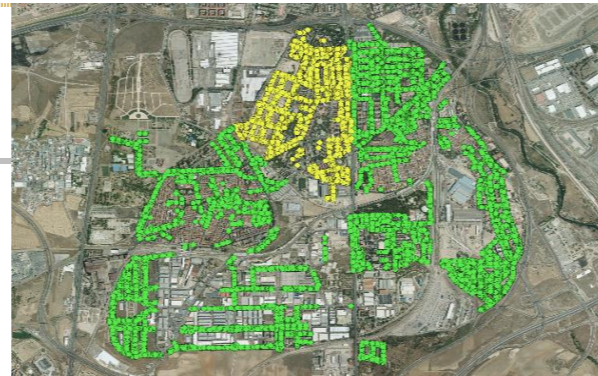


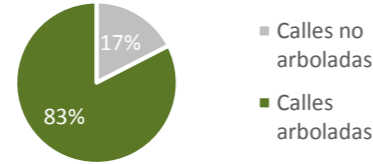
# ANÁLISIS DEL ARBOLADO VIARIO

DISTRITO: 17. VILLAVERDE

BARRIO: LOS ÁNGELES



Nº calles arboladas: 52  
 Nº calles no arboladas: 11  
 Nº posiciones arboladas: 3.604

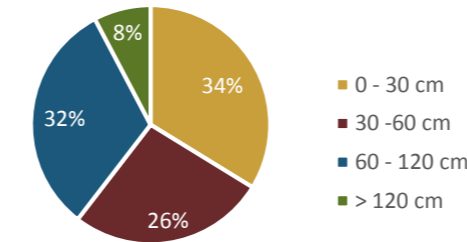


## CARACTERÍSTICAS Y CALIDAD DEL ARBOLADO VIARIO

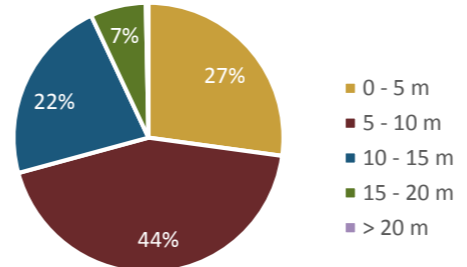
-COMPOSICIÓN-

Categoría	Parámetros de estudio	Unidades	%
Especie	Nº especies distintas presentes	42	20,49%
	Especie más abundante	<i>Robinia pseudoacacia</i>	
		665	21,12%
	10 especies más abundantes	2.743	87,11%
	Total árboles	3.149	87,38%
Características dendrométricas	Perímetro tronco a 1,30 m	0 - 30 cm	1063
		30 - 60 cm	840
		60 - 120 cm	1002
		> 120 cm	243
	Altura total	0 - 5 m	855
		5 - 10 m	1373
		10 - 15 m	700
		15 - 20 m	210
		> 20 m	10
	Diámetro de copa medio	0 - 5 m	2067
		5 - 10 m	976
		> 10 m	105
Edad fenológica	Recién plantado-no consolidado	18	0,57%
	Joven	1.816	57,67%
	Maduro	1.207	38,33%
	Viejo	66	2,10%
	Muerto y decrépito	41	1,30%
Disposición	Alineación en acera	2.359	65,46%
	Alineación en calzada	380	10,54%
	Grupo	12	0,33%
	Individual	40	1,11%
	Mediana	33	0,92%
Tipo de superficie	Arbusto	82	2,28%
	Césped	0	0,00%
	Pavimento	0	0,00%
	Tierra	2.768	76,80%

### PERÍMETRO DE TRONCO

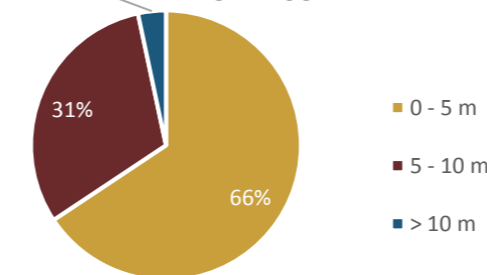


### ALTURA

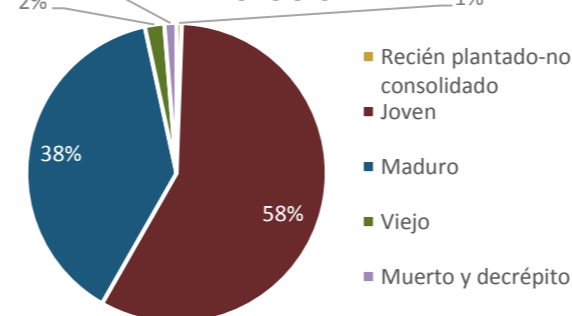


Superficie cubierta por copa (m2) 55.489

### DIÁMETRO DE COPA



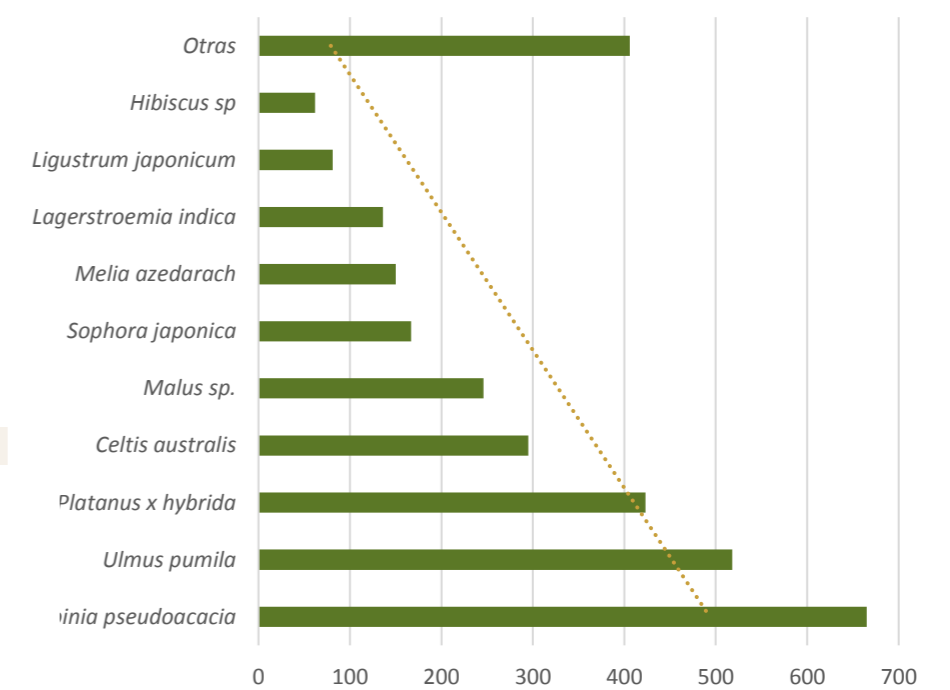
### EDAD FENOLÓGICA



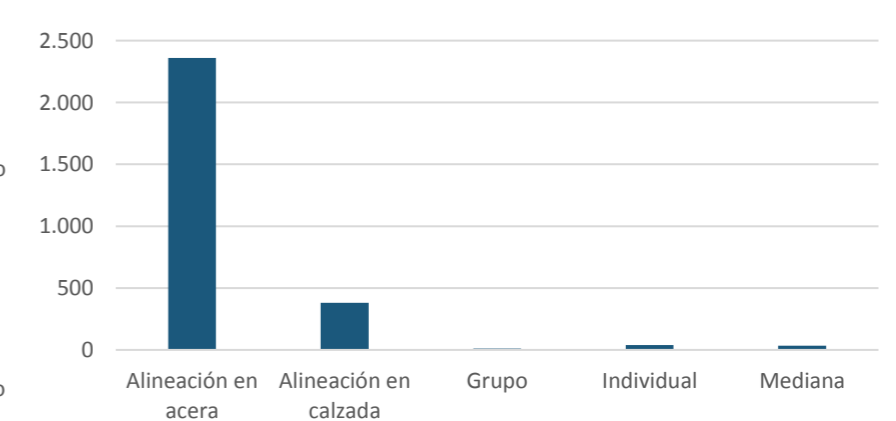
## ESPECIES ARBÓREAS MÁS ABUNDANTES

Categoría	Unidades	%
<i>Robinia pseudoacacia</i>	665	21,12%
<i>Ulmus pumila</i>	518	16,45%
<i>Platanus x hybrida</i>	423	13,43%
<i>Celtis australis</i>	295	9,37%
<i>Malus sp.</i>	246	7,81%
<i>Sophora japonica</i>	167	5,30%
<i>Melia azedarach</i>	150	4,76%
<i>Lagerstroemia indica</i>	136	4,32%
<i>Ligustrum japonicum</i>	81	2,57%
<i>Hibiscus sp</i>	62	1,97%
Otras	406	12,89%
<b>TOTAL</b>	<b>3.149</b>	<b>100,00%</b>

### ESPECIES



### DISPOSICIÓN



# ANÁLISIS DEL ARBOLADO VIARIO

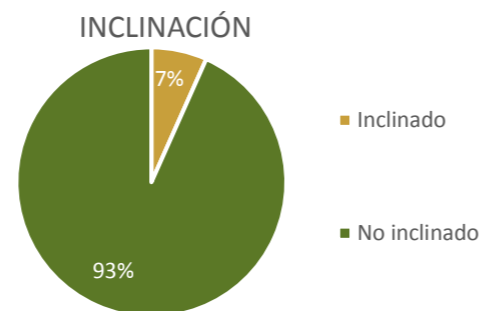
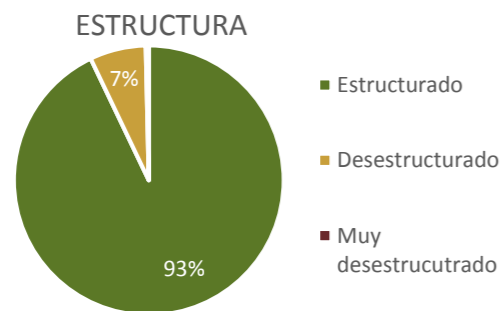
DISTRITO: 17. VILLAVERDE

CARACTERÍSTICAS Y CALIDAD DEL ARBOLADO VIARIO

BARRIO: LOS ÁNGELES

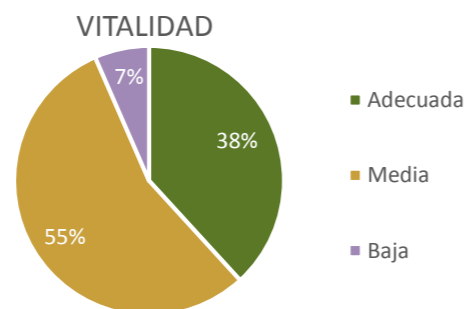
-ESTADO DEL ARBOLADO-

Categoría	Parámetros de estudio	Unidades	%
Estructura	Estructurado	2.320	73,67%
	Desestructurado	168	5,34%
	Muy desestructurado	9	0,29%
Inclinación	0-10 °	2.939	93,33%
	11-20 °	200	6,35%
	21-45 °	10	0,32%
	> 45 °	0	0,00%



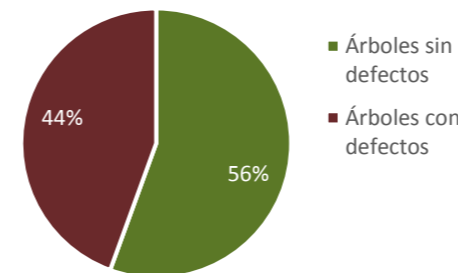
Categoría	Parámetros de estudio	Unidades	%
Presencia de copa	Baja 0 - 25 %	163	5,18%
	Media 25 - 60 %	1.502	47,70%
	Alta 60 - 100 %	824	26,17%
Transparencia de copa	Baja 0 - 25 %	920	29,22%
	Media 25 - 60 %	1.413	44,87%
	Alta 60 - 100 %	156	4,95%

Valoración global Vitalidad			
Presencia de copa	Transparencia de copa		
	Baja 0 - 25 %	Media 25 - 60 %	Alta 60 - 100 %
Baja 0 - 25 %	9	44	110
Media 25 - 60 %	129	1.329	44
Alta 60 - 100 %	782	40	2

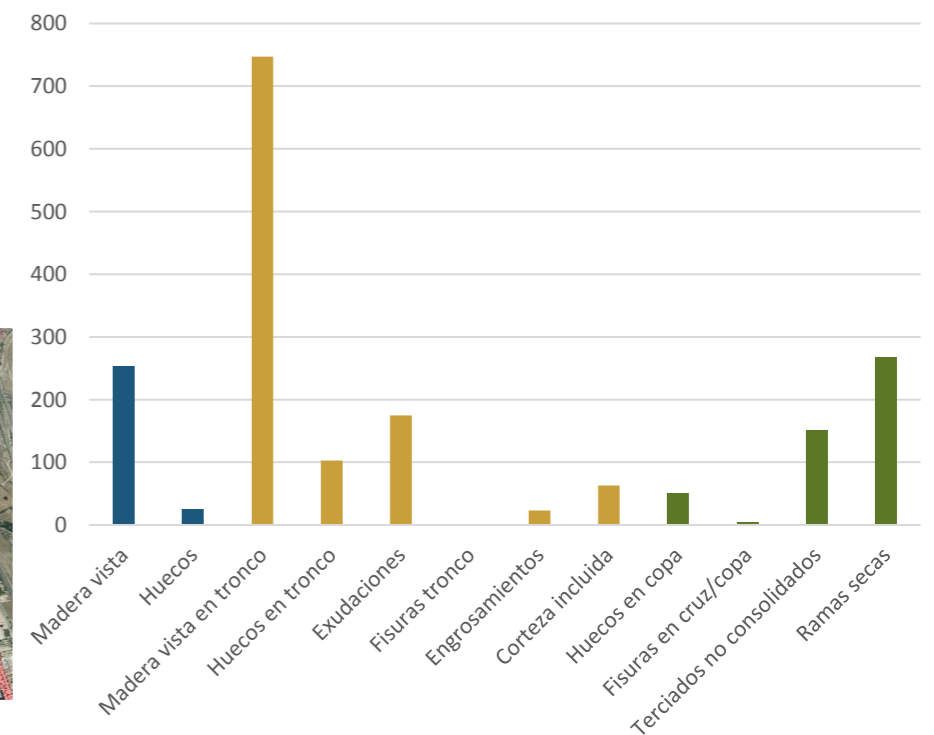


Categoría	Parámetros de estudio	Unidades	%
Defectos en base	Madera vista	253	8,03%
	Huecos	25	0,79%
	Nº árboles con defectos en base	<b>274</b>	<b>8,70%</b>
Defectos en tronco	Madera vista en tronco	747	23,72%
	Huecos en tronco	103	3,27%
	Exudaciones	175	5,56%
	Fisuras tronco	0	0,00%
	Engrosamientos	23	0,73%
	Corteza incluida	63	2,00%
	Nº árboles con defectos en tronco	<b>931</b>	<b>29,56%</b>
Defectos en copa	Huecos en copa	51	1,62%
	Fisuras en cruz/copa	4	0,13%
	Terciados no consolidados	150	4,76%
	Ramas secas	268	8,51%
	Nº árboles con defectos en copa	<b>417</b>	<b>13,24%</b>
Buen estado	Nº de árboles sin defectos significativos:	<b>2.027</b>	<b>64,37%</b>

ARBOLADO EN BUEN ESTADO



CUANTIFICACIÓN DE DEFECTOS EN EL ARBOLADO



Localización de arbolado con defectos

# ANÁLISIS DEL ARBOLADO VIARIO

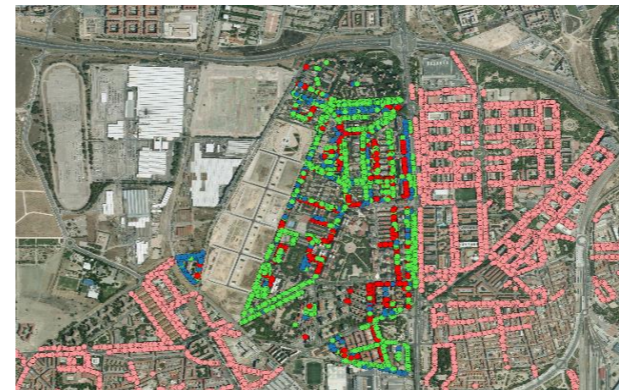
DISTRITO: 17. VILLAVERDE

CARACTERÍSTICAS Y CALIDAD DEL ARBOLADO VIARIO

BARRIO: LOS ÁNGELES

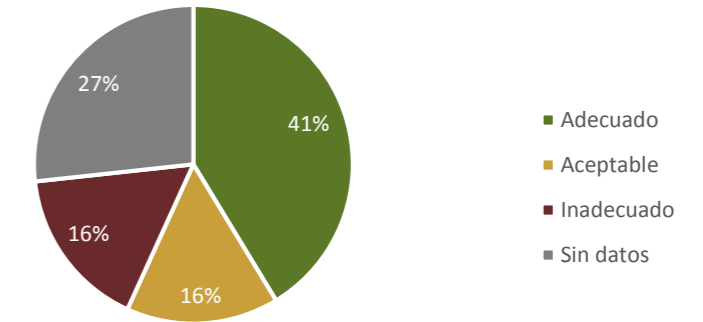
- DESCRIPCIÓN DEL ENTORNO ARBOLADO -

Categoría	Parámetros de estudio	Unidades	%
Tipología de Vial	Tipo A	1.021	28,33%
	Tipo B	946	26,25%
	Tipo C	798	22,14%
	Tipo D	59	1,64%
	Tipo E	0	0,00%
	Tipo F	0	0,00%
Tipología de entorno de calzada	Aparcamiento en línea	1.016	28,19%
	Aparcamiento en batería	1.461	40,54%
	Carril Bus con aleta de tiburón	2	0,06%
	Carril Bus sin aleta de tiburón	0	0,00%
	Sin banda aparcamiento ni carril bus	345	9,57%
Distancia a fachada	Muy pequeña (< 3 m)	211	5,85%
	Pequeña (3 - 5 m)	478	13,26%
	Mediana (5 - 6 m)	112	3,11%
	Grande (6 - 8 m)	240	6,66%
	Muy grande (> 8 m)	1.754	48,67%
Ancho de acera	Menor de 3 m	441	12,24%
	De 3 a 4 m	448	12,43%
	De 4 a 6 m	638	17,70%
	Mayor de 6 m	1.296	35,96%
Interferencias	Farolas	52	1,44%
	Edificios	3	0,08%
	Señales y semáforos	6	0,17%
	Invasión de calzada o acera	51	1,42%
	Cables No Alta Tensión	8	0,22%
	Cables Alta tensión	0	0,00%
Marco de plantación	Inadmisible: <=3	81	2,25%
	Muy Pequeño: 3-5	930	25,80%
	Pequeño: 5-6	994	27,58%
	Mediano: 6-8	577	16,01%
	Grande >8	189	5,24%
Distancia entre ejes de alineación	Muy pequeña (< 9 m)	135	3,75%
	Pequeña (9 - 11 m)	1.777	49,31%
	Mediana (11 -16 m)	500	13,87%
	Grande (16 - 25 m)	377	10,46%
	Muy grande (> 25 m)	34	0,94%
Adecuación del arbolado	Adecuado	1.489	41,32%
	Aceptable	558	15,48%
	Inadecuado	594	16,48%



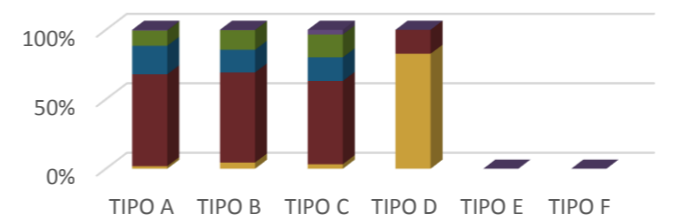
Adecuación del arbolado

ADECUACIÓN DEL ARBOLADO AL ENTORNO



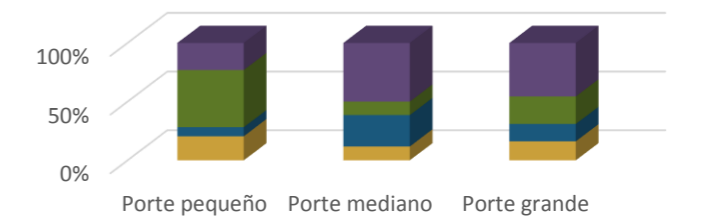
Ancho de acera	Porte de la especie		
	Porte pequeño	Porte mediano	Porte grande
Menor de 3 m	8	37	373
De 3 a 4 m	3	84	342
De 4 a 6 m	19	36	540
Mayor de 6 m	9	157	1.052

RELACIÓN ENTRE EJES DE ALINEACIÓN Y TIPO DE VIAL



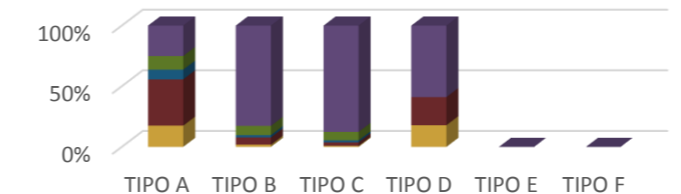
■ Muy pequeña ■ Pequeña ■ Mediana ■ Grande ■ Muy grande

RELACIÓN ENTRE ANCHO DE ACERA Y PORTE DE LA ESPECIE



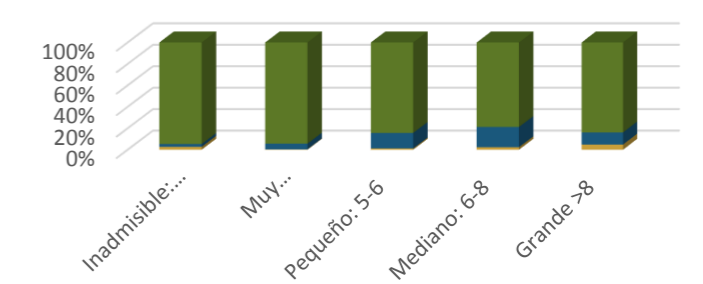
■ Menor de 3 m ■ De 3 a 4 m ■ De 4 a 6 m ■ Mayor de 6 m

RELACIÓN ENTRE DISTANCIA A FACHADA Y TIPO DE VIAL



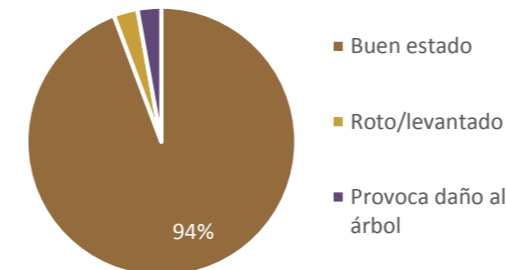
■ Muy pequeña (< 3 m) ■ Pequeña (3 - 5 m) ■ Mediana (5 - 6 m) ■ Grande (6 - 8 m) ■ Muy grande (> 8 m)

RELACIÓN ENTRE MARCO DE PLANTACIÓN Y PORTE DE LA ESPECIE



■ Porte pequeño ■ Porte mediano ■ Porte grande

ADECUACIÓN DE ALCORQUES



Categoría	Parámetros de estudio	Unidades	%
Adecuación de alcorques	Buen estado	2.484	94,27%
	Roto/levantado	76	2,88%
Adecuación de tutores /protectores	Provoca daño al árbol	75	2,85%
	Buen estado	535	76,10%
	Provoca daño	168	23,90%

# ANÁLISIS DEL ARBOLADO VIARIO

DISTRITO: 17. VILLAVERDE

PARÁMETROS DE REFERENCIA

BARRIO: LOS ÁNGELES

## CARACTERÍSTICAS Y CALIDAD

Categoría	Parámetro	Barrio	Distrito	Ciudad	
Arbolado	Cantidad	nº árboles viario/ 100 habit.	11,92	9,27	8,05
		nº árboles /superficie UG (ha)	66,57	47,10	44,27
	Diversidad	nº especies distintas presentes	42	81	226
		Especie más abundante	RPS	LJA	PHY
		% especie más abundante	21%	11%	23%
		% 10 especies más abundante	87%	78%	75%
	Dimensiones	Clase diam. más abundante	0-30cm	30-60cm	60-120cm
		% en clase diam más abundan.	34%	39%	33%
		Rango altura más abundante	5-10m	5-10m	5-10m
		% en rango altura más abun.	44%	54%	49%
Edad fenológica	Edad fenologica más abundan.	Joven	Joven	Maduro	
	% en edad fenol. Más abundan.	58%	59%	51%	
Estado	% arbolado defectos copa	13%	9%	9%	
	% arbolado defectos tronco	30%	24%	28%	
	% arbolado defectos en base	9%	8%	7%	
	% arbolado vitalidad baja	7%	5%	2%	

## ARBOLADO Y ENTORNO

Categoría	Parámetro	Barrio	Distrito	Ciudad	
Entorno	Cobertura vegetal	FCC sobre Unidades Gestión	9%	6%	8%
		Km calles arboladas	27	137	2.612
		Km calles sin arboladas	3	35	1.120
	Tipología vial	Tipología de vial más abundan.	Tipo A	Tipo C	Tipo A
		% arbolado en tipología abund.	28%	33%	39%
	Adecuación del arbolado	% arbolado adecuado	41%	36%	37%
		% arbolado aceptable	15%	33%	24%
		% arbolado inadecuado	16%	18%	29%

## GESTIÓN DE ARBOLADO

Categoría	Parámetro	Barrio	Distrito	Ciudad	
Gestión arbolado	Riesgo	% arbolado con índice riesgo aparente > 6	4%	2%	1%
		% arbolado eliminado en el Plan Especial	-	1%	1%
		% arbolado reducido de copa en el Plan Especial	-	3%	3%
		% arbolado con especie con mayor probabilidad de producir accidentes	42%	27%	33%
	Valoración fitosanitaria	% arbolado susceptible de plagas	48%	41%	36%
		% arbolado susceptible de enfermedades	14%	19%	32%
	Valoración alérgenos	% arbolado de especies alérgicas	15%	13%	25%
	Riego	% posiciones arboladas con riego automático/goteo	5%	11%	20%
		% posiciones arboladas con riego de agua regenerada	0%	0%	3%